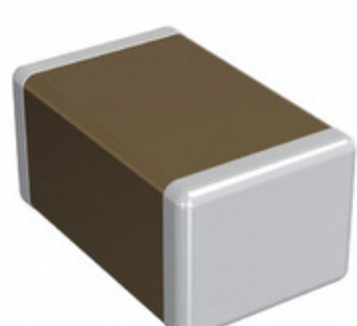


GCM21A7U2E122JX01D



INNOVATOR IN ELECTRONICS

Part Number: [GCM21A7U2E122JX01D](#)

Výrobce: [Murata Electronics](#)

Popis: CAP CER 1200PF 250V U2J 0805

Datový list: [Chip Monolithic Cap. Part Numbering](#)

[Chip Monolithic Automotive Catalog](#)

RoHS Status: Bez olova / V souladu RoHS

Ship From: Hong Kong

Shipment Way: DHL/Fedex/TNT/UPS/EMS

Obrázky jsou pouze orientační.

Podrobné informace o produktu naleznete v části Technické údaje produktu.

Koupit GCM21A7U2E122JX01D s důvěrou od Component-World.HK, 1 rok záruka

[Request For Quotation](#)

PARAMETR PRODUKTU

| | | | |
|---|--|-----------------------------------|---|
| Part Number | GCM21A7U2E122JX01D | Výrobce | Murata Electronics |
| Popis | CAP CER 1200PF 250V U2J 0805 | Stav volného vedení / RoHS | Bez olova / V souladu RoHS |
| Dostupné množství | 403370 pcs | Datový list | Chip Monolithic Cap. Part Numbering Chip Monolithic Automotive Catalog |
| Kategorie | Kondenzátory | Napětí - Jmenovitá | 250V |
| Tolerance | ±5% | Tloušťka (Max) | 0.039" (1.00mm) |
| teplotní koeficient | U2J | Velikost / Rozměry | 0.079" L x 0.049" W (2.00mm x 1.25mm) |
| Série | GCM | hodnocení | AEC-Q200 |
| Obal | Tape & Reel (TR) | Paket / krabice | 0805 (2012 Metric) |
| Provozní teplota | -55°C ~ 125°C | Typ montáže | Surface Mount, MLCC |
| Úroveň citlivosti na vlhkost (MSL) | 1 (Unlimited) | Lead Style | - |
| Rozestup vývodů | - | Stav volného vedení / RoHS | Lead free / RoHS Compliant |
| Výška - Sedící (Max) | - | Funkce | - |
| Detailní popis | 1200pF ±5% 250V Ceramic Capacitor U2J 0805 (2012 Metric) | kapacitní | 1200pF |
| Aplikace | Automotive | | |

Component-World.com je spolehlivý distributor elektronických součástek. Specializujeme se na všechny elektronické komponenty řady Murata Electronics. Máme 403370 kusy Murata Electronics GCM21A7U2E122JX01D na skladě dostupných. Vyžádejte si citát z distributora součástí elektroniky na Component-World.com, náš prodejní tým vás bude kontaktovat do 24 hodin.
RFQ Email: info@Components-World.com

SOUVISEJÍCÍ PRODUKTY

| | | | |
|--|--|--|-----------------------|
| | Část#: GCM21A7U2E152JX01D Popis: CAP CER 1500PF 250V U2J 0805 | Výrobci: Murata Electronics | Dotaz |
| | Část#: GCM21A7U2E121JX01D Popis: CAP CER 120PF 250V U2J 0805 | Výrobci: Murata Electronics | Dotaz |
| | Část#: GCM21A7U2E271JX01D Popis: CAP CER 270PF 250V U2J 0805 | Výrobci: Murata Electronics | Dotaz |
| | Část#: GCM219R71H334KA55D Popis: CAP CER 0.33UF 50V X7R 0805 | Výrobci: Murata Electronics | Dotaz |
| | Část#: GCM219R71H333KA37D Popis: CAP CER 0.033UF 50V X7R 0805 | Výrobci: Murata Electronics | Dotaz |
| | Část#: GCM219R72A682KA37D Popis: CAP CER 6800PF 100V X7R 0805 | Výrobci: Murata Electronics | Dotaz |
| | Část#: GCM21A7U2E331JX01D Popis: CAP CER 330PF 250V U2J 0805 | Výrobci: Murata Electronics | Dotaz |
| | Část#: GCM21A7U2E221JX01D Popis: CAP CER 220PF 250V U2J 0805 | Výrobci: Murata Electronics | Dotaz |
| | Část#: GCM21A7U2E391JX01D Popis: CAP CER 390PF 250V U2J 0805 | Výrobci: Murata Electronics North America | Dotaz |
| | Část#: GCM219R72A333KA37D Popis: CAP CER 0.033UF 100V X7R 0805 | Výrobci: Murata Electronics | Dotaz |
| | Část#: GCM21A7U2E222JX01D Popis: CAP CER 2200PF 250V U2J 0805 | Výrobci: Murata Electronics | Dotaz |
| | Část#: GCM219R71C684KA37D Popis: CAP CER 0.68UF 16V X7R 0805 | Výrobci: Murata Electronics | Dotaz |
| | Část#: GCM219R71H103KA37D Popis: CAP CER 10000PF 50V X7R 0805 | Výrobci: Murata Electronics | Dotaz |
| | Část#: GCM21A7U2E182JX01D Popis: CAP CER 1800PF 250V U2J 0805 | Výrobci: Murata Electronics | Dotaz |
| | Část#: GCM21A7U2E151JX01D Popis: CAP CER 150PF 250V U2J 0805 | Výrobci: Murata Electronics | Dotaz |
| | Část#: GCM21A7U2E101JX01D Popis: CAP CER 100PF 250V U2J 0805 | Výrobci: Murata Electronics North America | Dotaz |
| | Část#: GCM21A7U2E181JX01D Popis: CAP CER 180PF 250V U2J 0805 | Výrobci: Murata Electronics | Dotaz |
| | Část#: GCM21A7U2E102JX01D Popis: CAP CER 1000PF 250V U2J 0805 | Výrobci: Murata Electronics | Dotaz |
| | Část#: GCM219R71E474KA55D Popis: CAP CER 0.47UF 25V X7R 0805 | Výrobci: Murata Electronics | Dotaz |
| | Část#: GCM21A7U2E471JX01D Popis: CAP CER 470PF 250V U2J 0805 | Výrobci: Murata Electronics | Dotaz |

Související klíčová slova pro GCM21A7U2E122JX01D

| | | | |
|--|--------------------------------|----------------------------------|-----------------------------------|
| Murata Electronics GCM21A7U2E122JX01D. | GCM21A7U2E122JX01D distributor | GCM21A7U2E122JX01D dodavatel | GCM21A7U2E122JX01D Cena |
| GCM21A7U2E122JX01D Stáhnout datasheet. | GCM21A7U2E122JX01D Datasheet. | GCM21A7U2E122JX01D Stock. | koupit GCM21A7U2E122JX01D. |
| Murata Electronics GCM21A7U2E122JX01D. | MURATA GCM21A7U2E122JX01D. | Murata Electronics North America | TOKO / Murata GCM21A7U2E122JX01D. |
| | | GCM21A7U2E122JX01D. | |